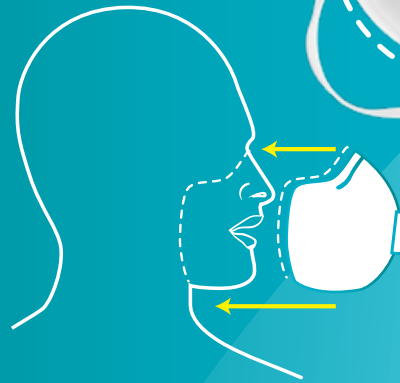


pur

910FNVPUR

Respirador descartable,
con válvula. **N95**

El diseño de
forma de copa
brinda un mejor
ajuste al usuario.

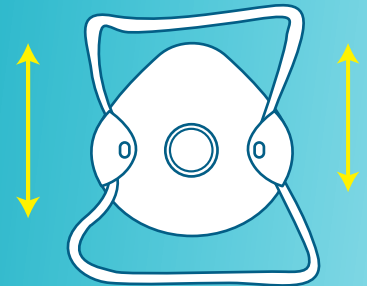


Cintas elásticas
ajustables
de elastómero
color blanco

Peso:



POR UNIDAD



Protección contra:


POLVO Y
PARTÍCULAS SÓLIDAS

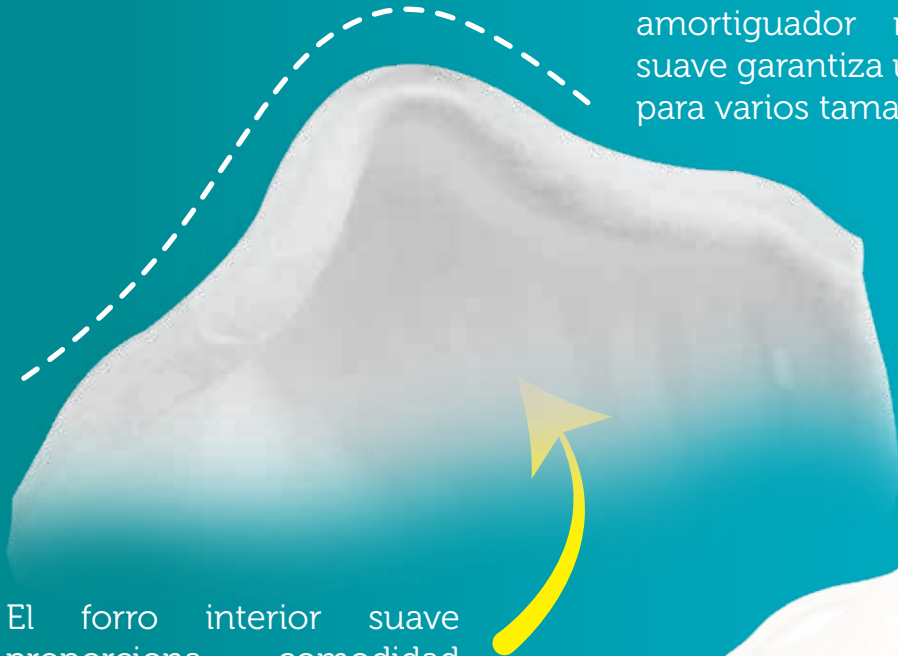

NEBLINAS A BASE DE
LÍQUIDOS NO ACEITOSOS

Aplicable a:



Aprobado para protección respiratoria
contra polvos (incluyendo carbón,
algodón, aluminio, trigo y hierro,
producidos principalmente por la
desintegración de sólidos durante
procesos industriales tales como:
esmerilado, lijado, trituración y
procesamiento de minerales y otros
materiales) y neblinas a base de
líquidos no aceitosos.

En la parte interna posee un amortiguador nasal preformado suave garantiza un ajuste excelente para varios tamaños faciales.



El forro interior suave proporciona comodidad mientras que el diseño de forma de copa hace una respiración amplia y duradera.



Válvula de exhalación PUR FRESH ROUND

Permite un trabajo fresco y seguro ya que es de un solo sentido, es decir, permite exhalación de aire pero sin entrada de partículas.



¡Respire con facilidad!

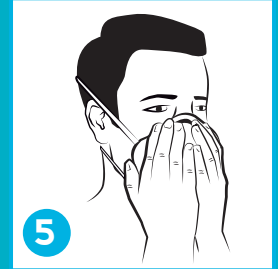
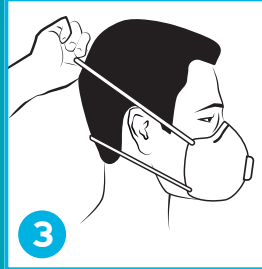
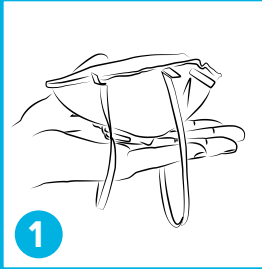
Los medios filtrantes patentados permiten un mayor flujo de aire mientras los contaminantes quedan atrapados en el material filtrante, que brindan mayor protección.



MATERIAL FILTRANTE

Compuesto por fibras de Poliéster y Polipropileno cargadas electrostáticamente reteniendo las partículas con una mayor eficiencia de filtración.

RESPIRADOR INSTRUCCIONES DE AJUSTE



PASO 1

Sostenga el respirador en la mano con el clip nasal en los dedos, permitiendo que las bandas elásticas cuelguen libremente debajo de su mano.

PASO 2

Presione el respirador firmemente contra su cara con el clip nasal en el puente de la nariz.

PASO 3

Estire y coloque la banda superior en lo alto de la parte posterior de la cabeza. Estire la banda inferior sobre la cabeza y colóquela debajo de las orejas.

PASO 4

Usando ambas manos, moldee el clip nasal a la forma de su nariz.

PASO 5

Para probar el ajuste: a-) Coloque ambas manos sobre el respirador con cuidado de no distribuir la posición y b-) Inhale vigorosamente. Si hay fugas de aire alrededor de los bordes, vuelva a colocar las correas o ajuste la tensión de la correa para un mejor ajuste.

Siga cuidadosamente estas instrucciones de ajuste durante cada uso para lograr un ajuste adecuado.



ADVERTENCIAS

1. El usuario debe seguir las instrucciones de ajuste y las limitaciones de uso antes de usar.
2. Este respirador no protege contra el riesgo de contraer enfermedades o infecciones.
3. Antes del uso ocupacional de este respirador, se debe implementar un programa escrito de protección respiratoria que cumpla con todos los requisitos del gobierno local. En los Estados Unidos, los empleadores deben cumplir con OSHA 29 CFR 1910.134, que incluye evaluación médica, capacitación y pruebas de ajuste.



PRECAUCIÓN:

No use cuando las concentraciones de los contaminantes sean inmediatamente peligrosas para la vida o salud (IDLH), sean desconocidas o cuando excedan 10 veces el límite de exposición permitido (PEL).

Este respirador
no suministra oxígeno.

No use en atmósferas
con menos de

19.5% de oxígeno.

Los respiradores pueden ayudar a proteger los pulmones contra ciertos contaminantes suspendidos en el aire; sin embargo, no evitarán la entrada de dichos contaminantes al cuerpo por medio de otras vías como la piel, lo que requerirá el uso de equipo de protección personal (EPP) adicional.

- ⊘ No altere, lave, ni maltrate ni haga mal uso de este respirador.
- ⊘ No use con barba u otro vello facial u otra condición que evite el buen sello entre la cara y la superficie del sello del respirador.

NIOSH[®]

Certificación:
NIOSH 42.CFR.84

Aprobado por NIOSH: N95
95% mínimo de eficiencia de filtración contra aerosoles sólidos y líquidos que no contienen aceite.

APF: 10

SAGAX

BEYOND SAFETY

Produced by SAGAX.