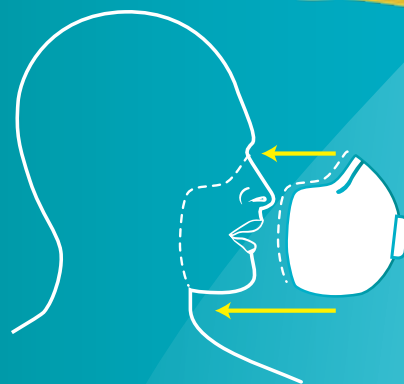


pur

710POVPUR

Respirador descartable,
con válvula. **P95**

El diseño de forma
de copa brinda un
mejor ajuste al
usuario.

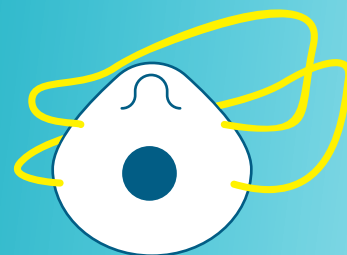


Cintas elásticas de
elastómero
color amarillo.

Peso:



POR UNIDAD



Protección contra:


POLVO Y
PARTÍCULAS SÓLIDAS


NEBLINAS A BASE DE
LÍQUIDOS


ENTORNOS CON
O SIN ACEITE

Aplicable a:

Labores que generan partículas sólidas tales como: carbón, algodón, aluminio, trigo, hierro, y sílice.

Además de aplicaciones que generan neblinas a base de líquidos con o sin aceite.

Clip nasal de aluminio de 1 mm de espesor, fácil de ajustar.



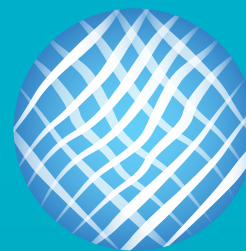
El carbón activado actúa como removedor de olores en presencia de vapores orgánicos.



En la parte interna posee un refuerzo completo de **ESPUMA DE PVC**, lo que la hace suave y segura, ajustándose bien a un amplio rango de tamaños de rostros para mayor comodidad.

Válvula de exhalación **PUR FRESH ROUND**

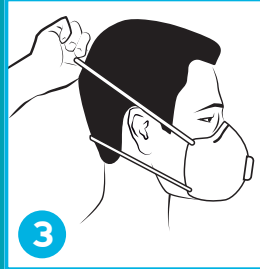
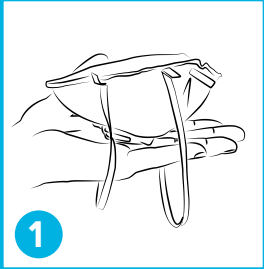
Permite un trabajo fresco y seguro ya que es de un solo sentido, es decir, permite exhalación de aire pero sin entrada de partículas.



MATERIAL FILTRANTE

Elemento filtrante de polipropileno y poliéster en conjunto con carbón activado.

RESPIRADOR INSTRUCCIONES DE AJUSTE



PASO 1

Sostenga el respirador en la mano con el clip nasal en los dedos, permitiendo que las bandas elásticas cuelguen libremente debajo de su mano.

PASO 2

Presione el respirador firmemente contra su cara con el clip nasal en el puente de la nariz.

PASO 3

Estire y coloque la banda superior en lo alto de la parte posterior de la cabeza. Estire la banda inferior sobre la cabeza y colóquela debajo de las orejas.

PASO 4

Usando ambas manos, moldee el clip nasal a la forma de su nariz.

PASO 5

Para probar el ajuste: a-) Coloque ambas manos sobre el respirador con cuidado de no distribuir la posición y b-) Inhale vigorosamente. Si hay fugas de aire alrededor de los bordes, vuelva a colocar las correas o ajuste la tensión de la correa para un mejor ajuste.

Siga cuidadosamente estas instrucciones de ajuste durante cada uso para lograr un ajuste adecuado.



ADVERTENCIAS

1. El usuario debe seguir las instrucciones de ajuste y las limitaciones de uso antes de usar.
2. Este respirador no protege contra el riesgo de contraer enfermedades o infecciones.
3. Antes del uso ocupacional de este respirador, se debe implementar un programa escrito de protección respiratoria que cumpla con todos los requisitos del gobierno local. En los Estados Unidos, los empleadores deben cumplir con OSHA 29 CFR 1910.134, que incluye evaluación médica, capacitación y pruebas de ajuste.



PRECAUCIÓN:

No use cuando las concentraciones de los contaminantes sean inmediatamente peligrosas para la vida o salud (IDLH), sean desconocidas o cuando excedan 10 veces el límite de exposición permitido (PEL).

Este respirador
no suministra oxígeno.

No use en atmósferas
con menos de

19.5% de oxígeno.

Los respiradores pueden ayudar a proteger los pulmones contra ciertos contaminantes suspendidos en el aire; sin embargo, no evitarán la entrada de dichos contaminantes al cuerpo por medio de otras vías como la piel, lo que requerirá el uso de equipo de protección personal (EPP) adicional.

- ⊘ No altere, lave, ni maltrate ni haga mal uso de este respirador.
- ⊘ No use con barba u otro vello facial u otra condición que evite el buen sello entre la cara y la superficie del sello del respirador.

NIOSH® Certificación:
NIOSH 42.CFR.84

Aprobado por NIOSH: P95
Filtra al menos el 95% de las partículas con aceite
y sin aceite presentes en el aire.

APF: 10

SAGAX

BEYOND SAFETY

Produced by SAGAX.