



ASTM INTERNATIONAL

ASTM F2413-24

M I/C EH

EUROPEAN NORM



EN ISO 20345:

2022 SB SR FO



**DALUPO**<sup>®</sup>  
SAFETY SHOES

# ZAPATO DE SEGURIDAD DIELECTRICO

**DSF5792-X**

Zapato de seguridad dieléctrico e impermeable, con suela de caucho.



Resistencia al calor por contacto (HRO) de hasta 300°C durante 60 segundos, conforme a la EN ISO 20345:2022 (requisito opcional). Cumple con WR y WRU de la EN ISO 20345:2022, lo que garantiza impermeabilidad y protección frente a la penetración de agua en el interior del calzado.

Tirador textil trasero, que facilita un calce rápido y sin esfuerzo, evitando forzar el pie o deformar la estructura del talón al ponerse el calzado.

PESO:



(Unidad) 42 EUR

DIMENSIONES

Altura de la caña:  
161.46 mm

Espesor de bullón:  
15,18 mm  
Espesor de lengüeta:  
14,83 mm

(Medidos desde la parte interna del zapato sin plantilla hasta la parte mas alta de la caña)



Plantilla antiperforación fabricada en poliéster reciclado y TPU, con resistencia a la perforación de hasta 1200N, conforme al ASTM F2413-24.



Suela antideslizante, cumple el requisito SR de la EN ISO 20345:2022, lo que acredita resistencia al deslizamiento.



Impermeabilidad gracias a membrana transpirable interna HYDRY, que impide la entrada de agua al interior del calzado y, a la vez, permite la evacuación del vapor.



Aislamiento eléctrico provisto por la suela: ensayada a 18000V (60Hz) durante 1min en condiciones secas, con corriente de fuga  $\leq 1\text{mA}$ , conforme al ASTM F2413-24.

Estabilizador de TPU de alta resistencia, diseñado para minimizar el riesgo de esguinces y garantizar una pisada firme, incluso en terrenos irregulares.

Sistema de unión por cementación (pegado con adhesivo de alta adherencia): fija firmemente la capellada a la suela en una unión ligera y flexible que reduce peso y mejora la flexibilidad, aportando mayor comodidad durante la jornada.



Capellada en cuero Crazy Horse (plena flor encerado), de alta resistencia a la abrasión y a salpicaduras; se amolda progresivamente al pie para mayor confort y estabilidad.



Ajuste mediante cordones de poliéster, con 6 pasadores termoplásticos por lado de ajuste rápido, para un amarrado seguro y ágil.



Entresuela de EVA (etil-vinil acetato) ligera y flexible, con alta amortiguación y distribución uniforme de la presión, lo que reduce la fatiga del pie y las articulaciones y proporciona comodidad sostenida durante toda la jornada.



Protector de puntera (scuff cap) del mismo material de la suela, que mejora la resistencia a la abrasión y incrementa la durabilidad del calzado en esa zona.



Suela 100% caucho, con excelente resistencia a la abrasión y al deslizamiento; también ofrece resistencia a hidrocarburos.

Collarín y lengüeta acolchados, que aportan mayor comodidad incluso en largas jornadas de trabajo.



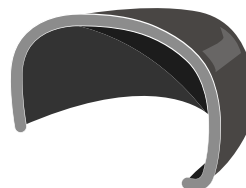
Aplicable a:



Aplicaciones generales como Construcción, Cementera, Minería, Automotriz.



Puntera de composite, resistente a impactos de hasta 102J y a compresión de hasta 11kN, conforme al estándar ASTM F2413-24.



3 meses para construcción o ambientes agresivos  
6 meses para el resto de condiciones de trabajo



BEYOND SAFETY

Produced by SAGAX.